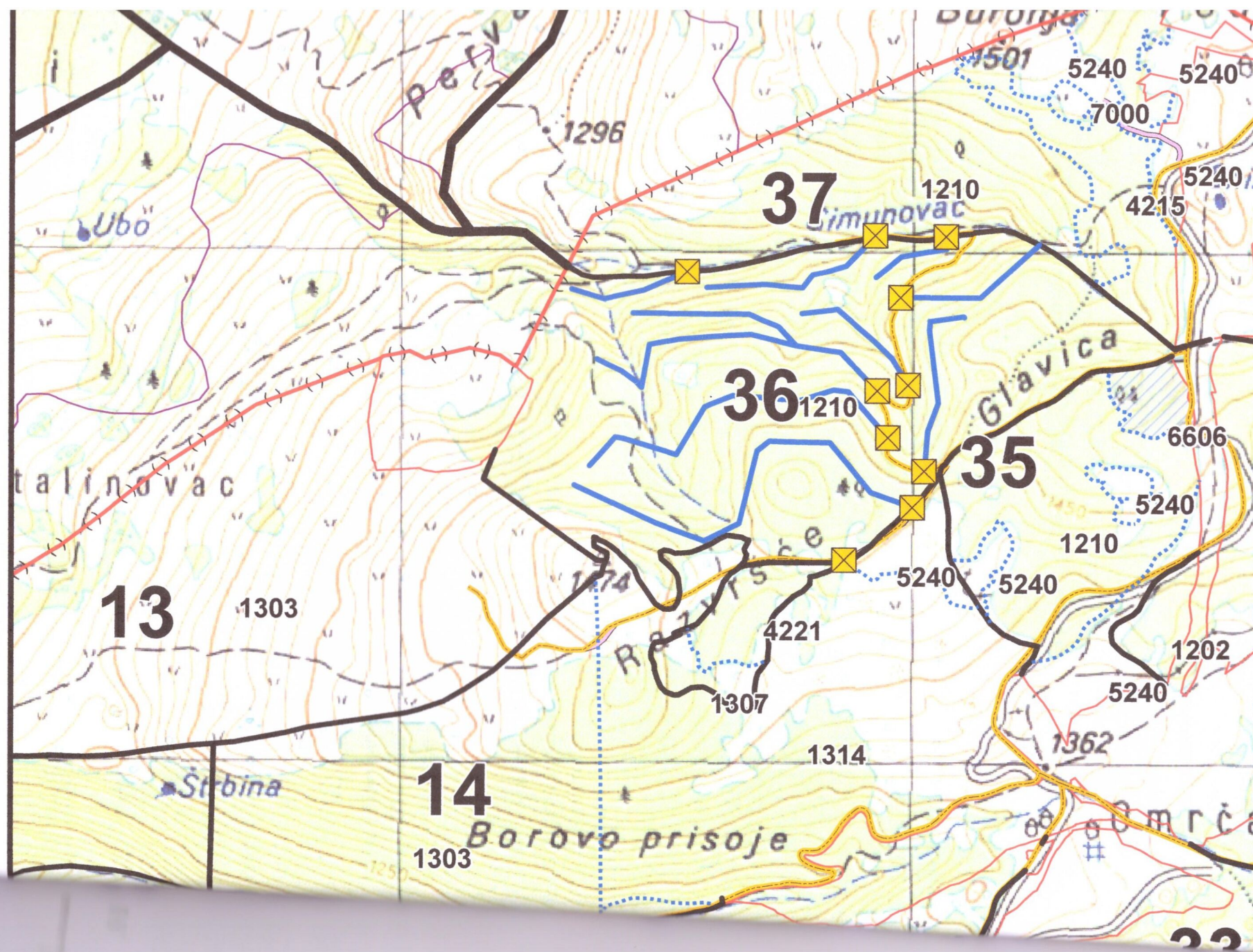


OPĆI PODACI O ODJELU

Šumarija	Tomislavgrad		
Gospodarska jedinica	Vran-planina		
Odjel	36		
Površina (ha)	57,46		
Neto drvena masa (m³)	Četinjače	Listače	Σ
	2.068,22	509,99	2.578,21
Srednja zapremina doznačenih stabala (m³)	0,44		
Srednji promjer doznačenih stabala	21,10		
Ukupan broj doznačenih stabala (komada)	7.210		
Prosječni broj doznačenih stabala (kom/ha)	125,50		
Prosječna doznačena zapremina doznačenih stabala (m³/ha)	55,35		
Srednja udaljenost privlačenja (m)	334		
Uvjeti rada	m³/ha	Nepovoljan	
	Distanca (m)	Povoljan	
	Nagib (%)	Povoljan	
Dvotjedna dinamika (m³) (odnosi se na cijeli LOT)	514		
Potreban broj radnih dana (odnosi se na cijeli LOT)	60		
Vrijednost poslova (odnosi se na cijeli LOT)	31,54 KM/m³	81.316,74Σ KM	
Udaljenost od šumarije (km) cca.	21		
Napomena :			



Legenda

- Granica privatnog posjeda
- TehnoloskiPut02
- 36 vlake
- 36 stovarište



1:10.000

